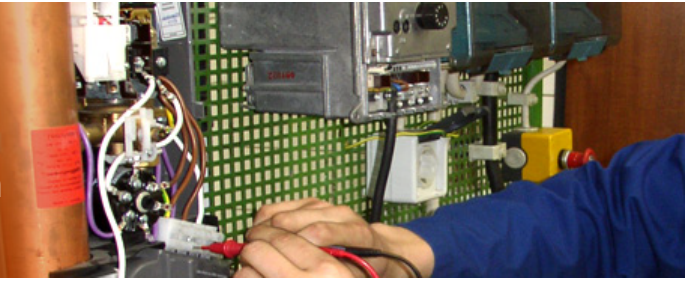


Lehrgang 4 „Fachbezogenes Gasschweißen“

Der Lehrgang enthält die wichtigsten Inhalte und Ziele aus dem Bundes- Unterweisungsplan:
IH 8/03

zum Anlagenmechaniker/Anlagenmechanikerin
für Sanitär- Heizungs- und Klimatechnik



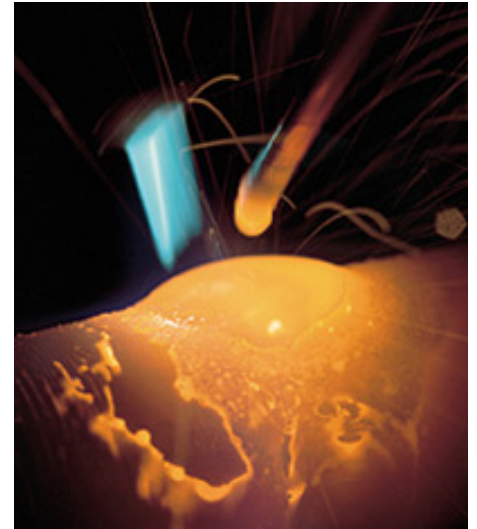
Stoffplan:

Kenntnisse

- **Schweißgase, Schweißgeräte, Arbeitstechniken, Schweißzusätze, Werkstoffe, Schweißnahtvorbereitung, Arbeitssicherheit, persönliche Schutzausrüstung**
 - Brandgefahr
 - Gefahren durch Acetylenzerfall
 - Schweißen in brandgefährdeten Bereichen
 - Gefährdung durch Gase, Dämpfe, Staube und Rauche
 - Schutzbrille, Arbeitsanzug, Schutzschuhe
 - Verbrennungsstufen von Acetylen- Sauerflamme
 - Beeinflussung des Grundwerkstoffes durch Schweißen
 - Schweißfehler erkennen und verhindern

Fertigkeiten

- **Übungsschweißen NL, Werkstückdickenbereich 1-3 mm**
Praktische Übungen am Flachstahl durch Auftrags- und Verbindungsschweißen
- **Übungsschweißen NL, Werkstückdickenbereich 1-3 mm**
Praktische Übungen am Stahlrohr durch Verbindungsschweißen: I – Naht und Kehlnaht
- **Material und Werkzeug auftragsbezogen vorbereiten**
- **Arbeitsergebnisse kontrollieren und beurteilen**



Schmelzbad beim Gasschweißen



Gasschweißen am Flachstahl



Gasschweißen am Rohr
in Zwangslage